

EQUIPAMIENTO:

Vajilla y equipo de cocina para 50 personas,
agua caliente - baños completos - ducheros -
camas cuchetas con colchón y frazada -
además dormitorio común para varones o damas
y habitaciones familiares con baños

OTRAS POSIBILIDADES:

Playa a 1500 mts. - Caminatas
Lugar ideal para descansar
Fogón criollo, etc.

PASEOS:

Punta del Diablo (a 20 km.)
Santa Teresa (a 25 km.)
Laguna Negra (a 27 Km.)
Cabo Polonio (a 32 Km.)

SERVICIOS:

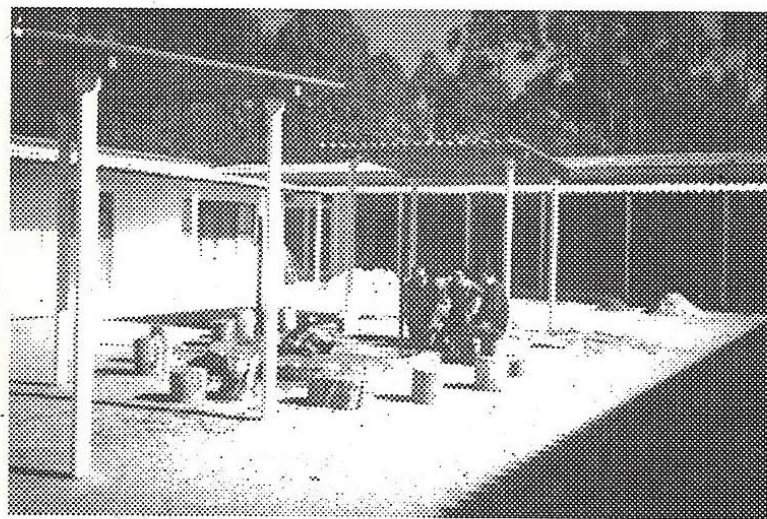
CASTILLOS (a 17 km.)
CHUY (a 58 km.)
ROCHA (a 72 km.)



LA ESMERALDA

CASA "ALDEA MARÍA AUXILIADORA"

Información: Parroquia CASTILLOS -(0475) 9406



Fogón y patio interior - Esmeralda

IDEAL PARA:

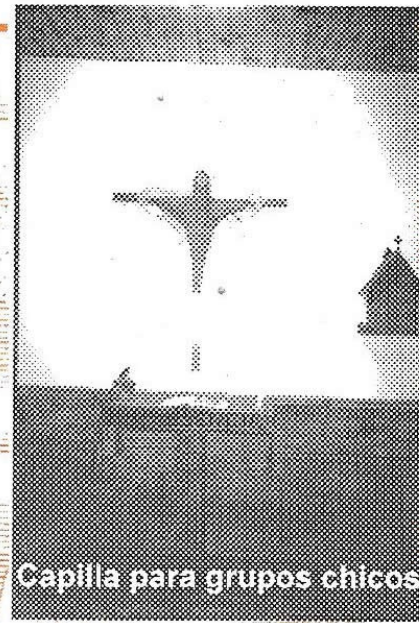
CAMPAMENTOS, CONVIVENCIAS,
RETIROS, JORNADAS, DESCANSO FLIAR.

RUTA 9 - KM. 280 1/2
A 1.900 MTS. HACIA EL MAR
ÓMNIBUS: RUTAS DEL SOL, COT, CYNSA

ESTA CASA OFRECE LAS SIGUIENTES COMODIDADES:



Salón multiuso con estufa, mesas y sillas para 80 personas



Capilla para grupos chicos



Cocina equipada para 50 personas



Salón Comedor



Parque natural para juegos y dinámicas
Cancha de Voleibol